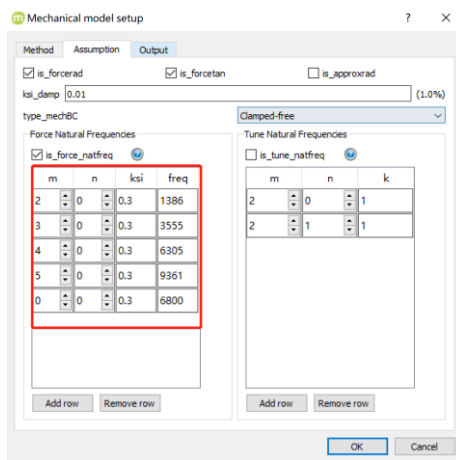


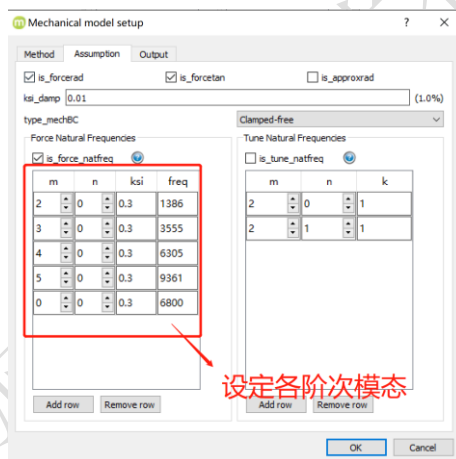
MANATEE 导入测试的固有频率计算电机的电磁噪声

1、在 Mechanical 界面中，如下图所示，直接输入各个阶次固有频率即可；

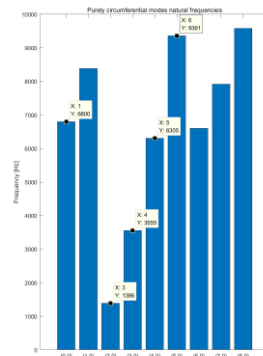


定义固有频率

接下来，以某 8P48S 电机为例，说明 MANTEE 导入固有频率计算电机的电磁噪声；



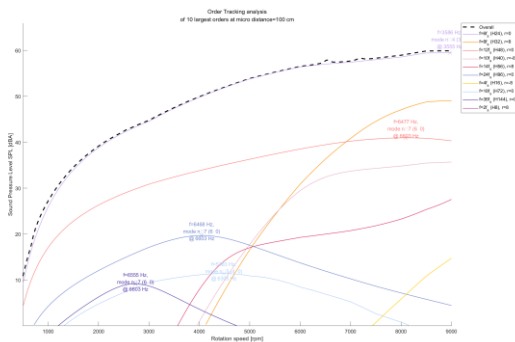
进行计算，输入 plot_nat_freq，查看固有频率；



固有频率图

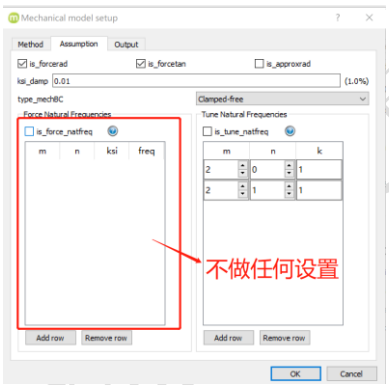
由固有频率图可知，(0,0) (2,0) (3,0) (4,0) (5,0) 固有频率为输入值，其余阶次频率是软

件计算的；

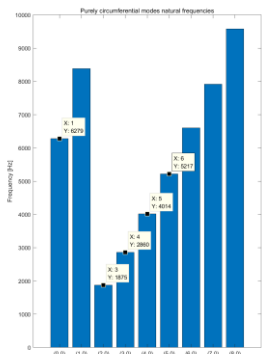


声压级噪声曲线

下面是不导入固有频率的情况说明；

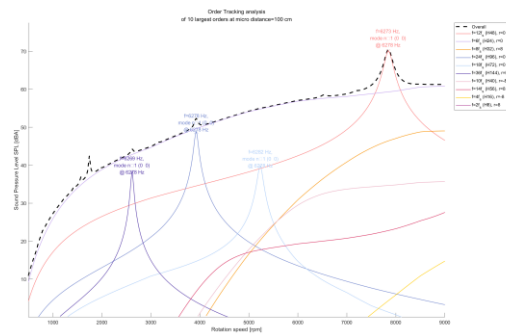


进行计算，输入 plot_nat_freq，查看固有频率；



固有频率

由固有频率图可知，(0,0) (2,0) (3,0) (4,0) (5,0) 等阶次固有频率均为计算值；



声压级噪声曲线与导入模态固有频率相比也由明显的变化

北京天源博通科技有限公司