

6SigmaDC中文安装手册

北京天源博通科技有限公司

目录

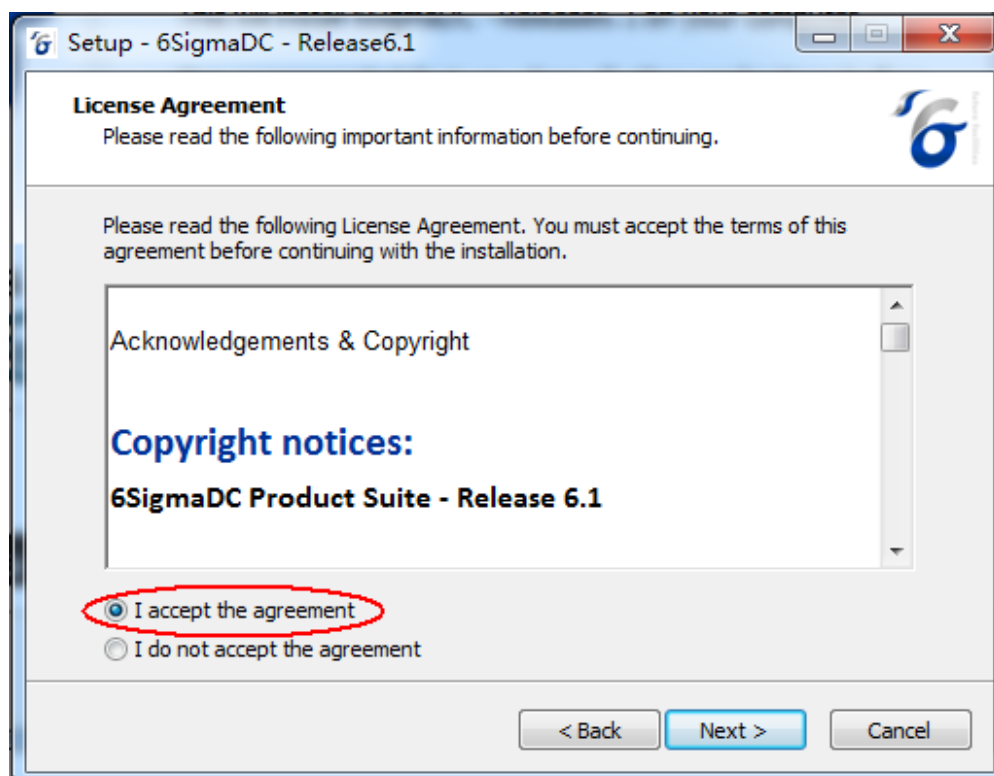
第一部份：软件安装.....	3
第二部份：License 申请和安装.....	9
第三部份：开启多核运算	12
第四部份：添加 Lisence（远程使用 Lisence）	14
第五部份：借出/借入 Lisence	16

第一部份：软件安装

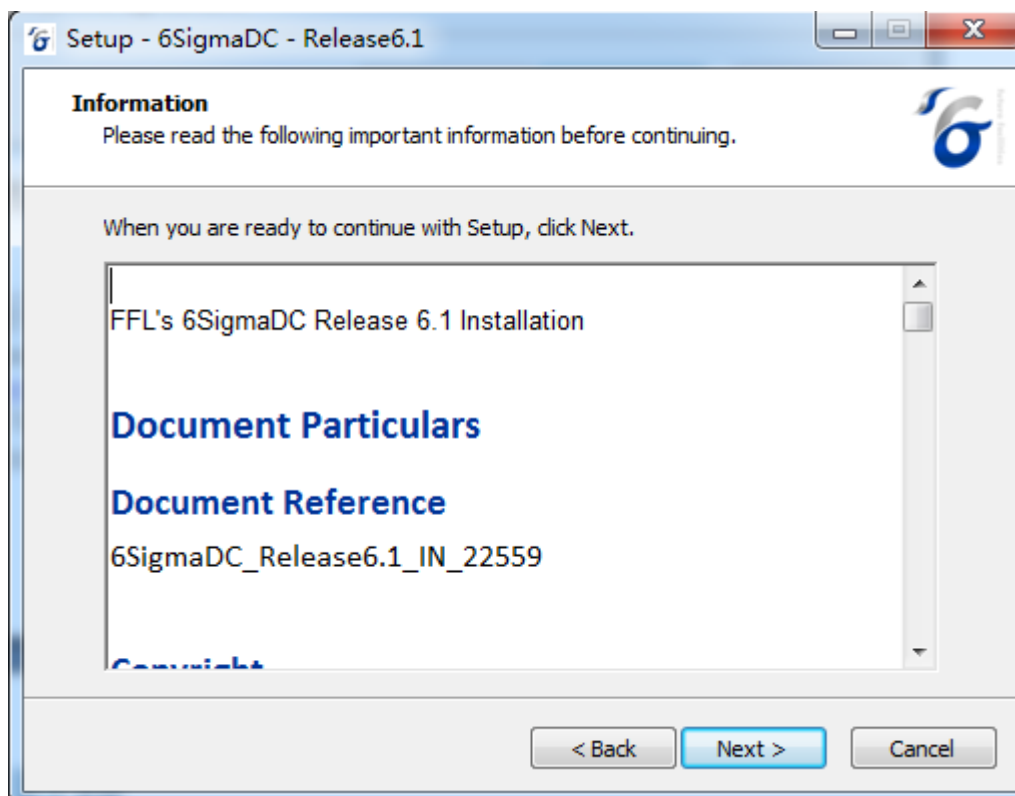
Step 1: 欢迎画面。点选 Next 开始执行安装。



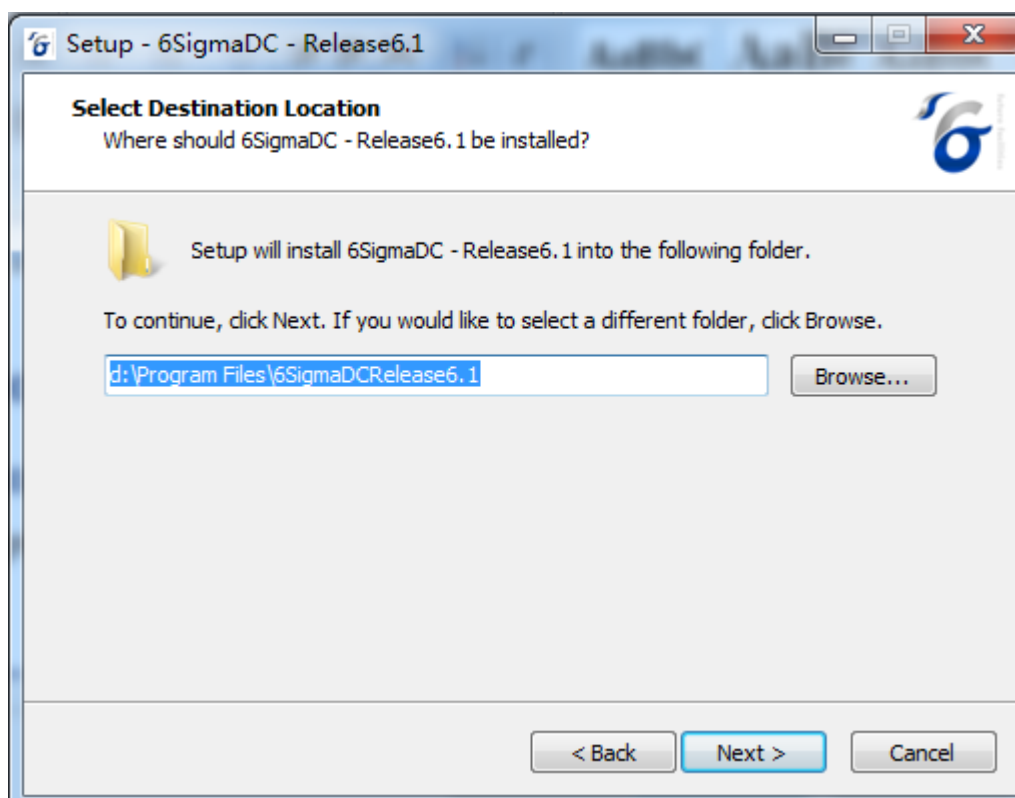
Step 2: 知识产权说明。选择 I accept the agreement 后点选 Next 进行下一步。



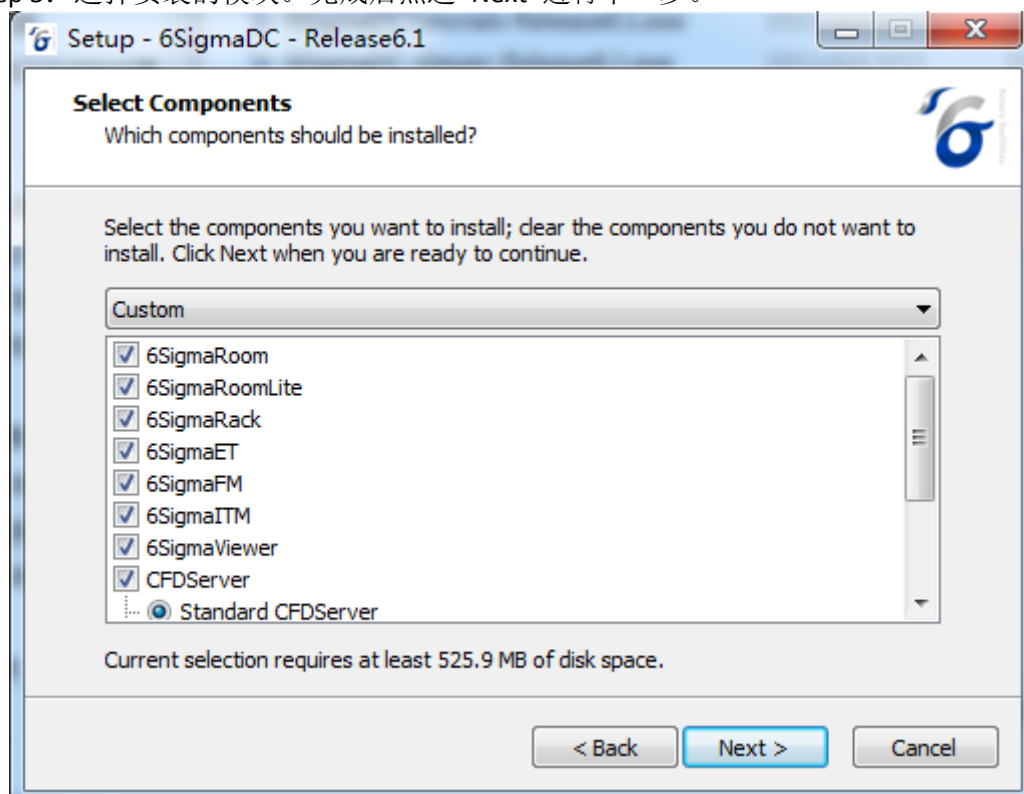
Step 3: 安装说明。点选 **Next** 进行下一步。



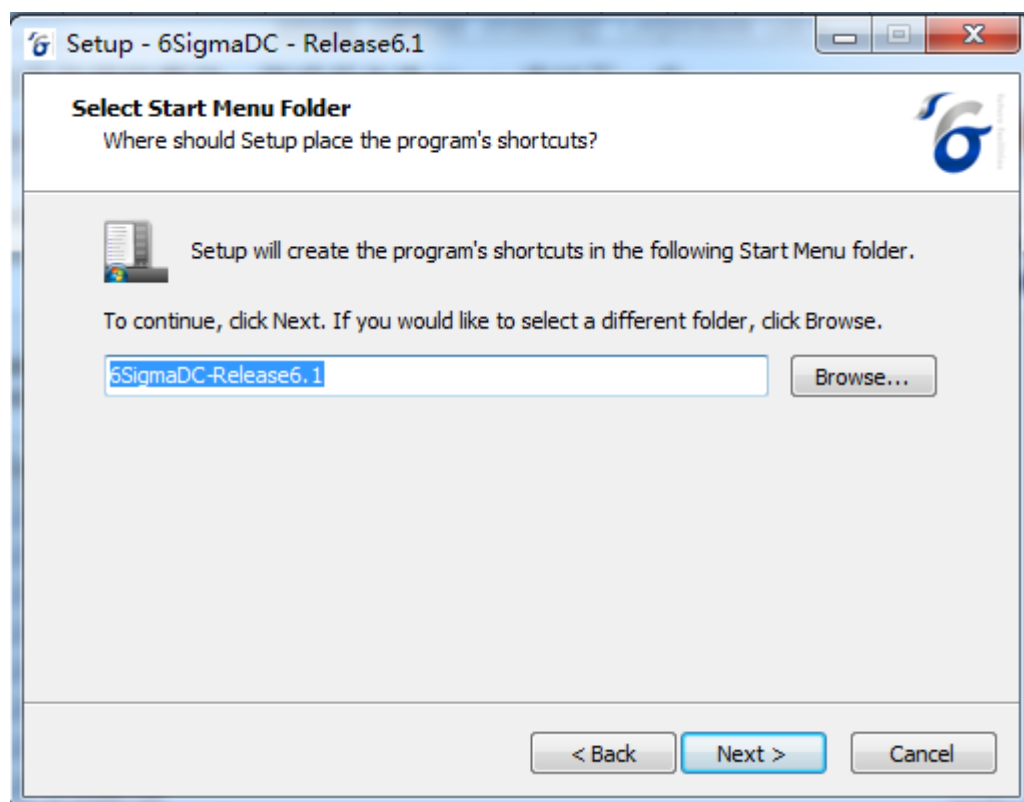
Step 4: 设定安装路径。可选择预设路径或自行更改路径，完成后点选 **Next** 进行下一步。



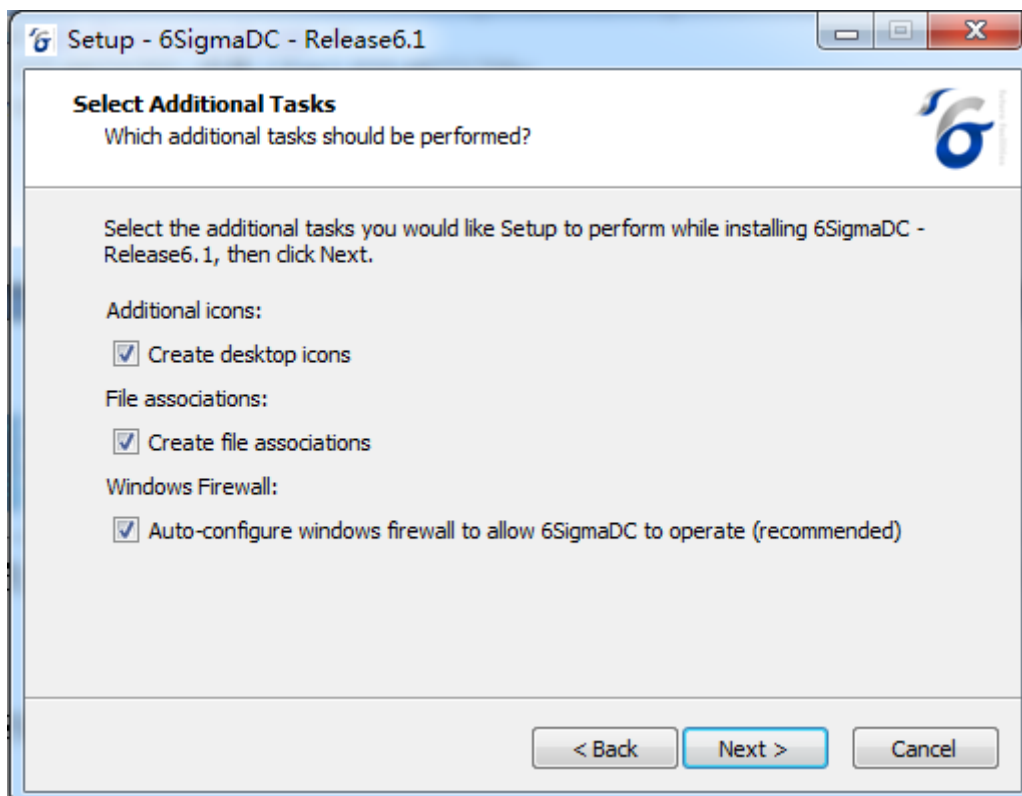
Step 5: 选择安装的模块。完成后点选 **Next** 进行下一步。



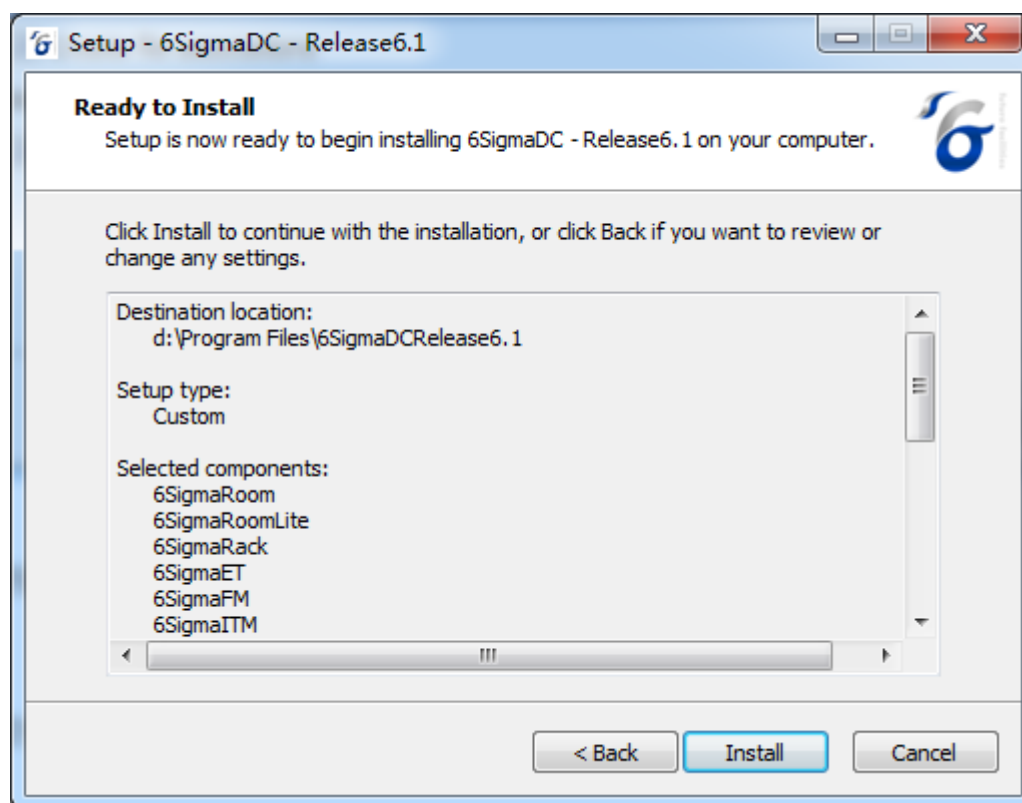
Step 6: 设定程序集选单的目录名称。完成后点选 **Next** 进行下一步。



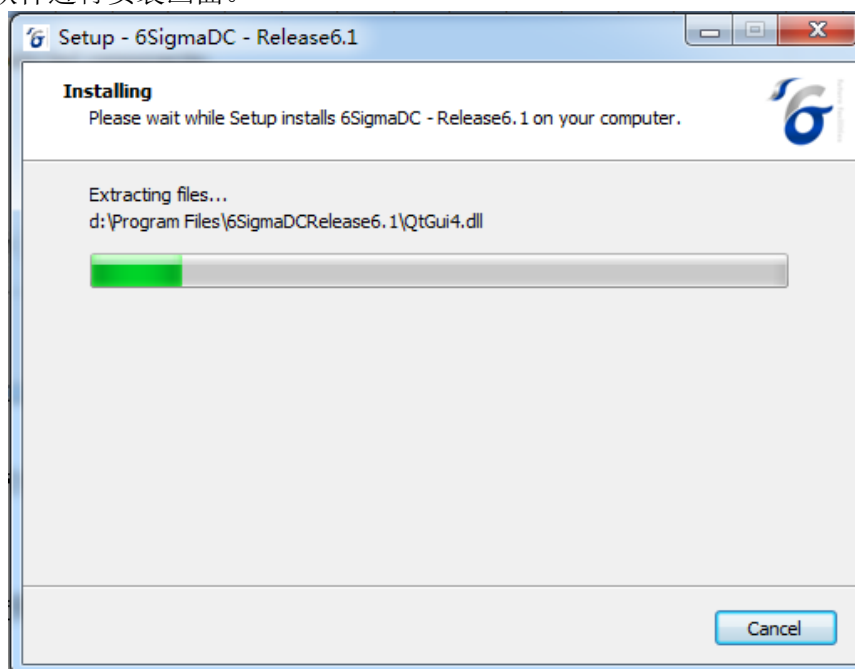
Step 7: 防火墙及其他工作设定。建议全部勾选，完成后点选 **Next** 进行下一步。



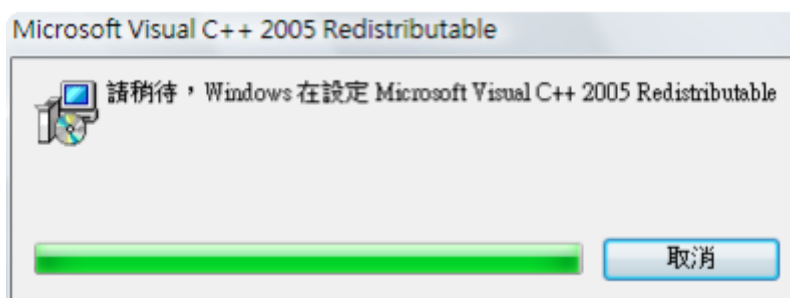
Step 8: 安装前的再次确认。点选 **Install** 开始执行安装。



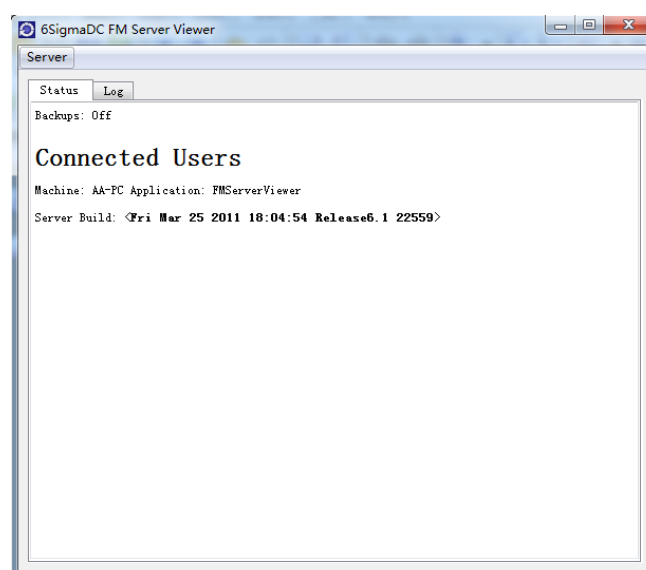
Step 9: 软件进行安装画面。



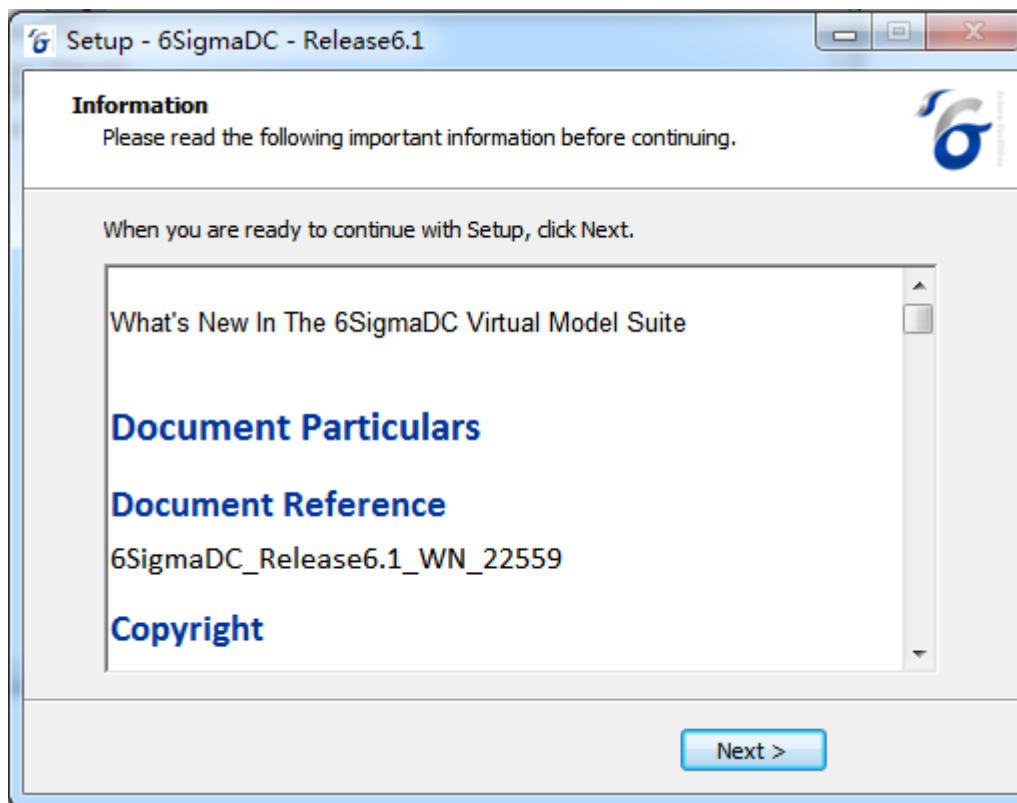
Step 10: 安装过程中，系统将自动安装 Microsoft Visual C++ 2005 Redistributable 程序。



Step 11: License Server 检查。若是全新安装将会出现 Error，因为 license 尚未启动；若是既有客户升级软件则不会出下以下画面。直接关闭画面即可。



Step 12: PDF 文件档案下载说明。点选 Next 进行下一步。



Step 13: 完成软件安装。点选 Finish 离开。

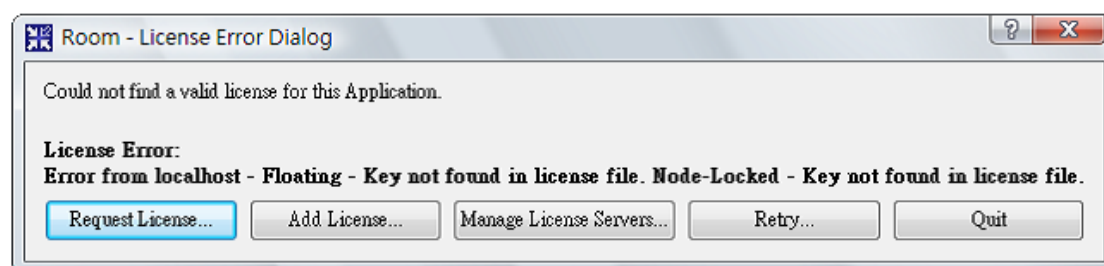


第二部份：License 申请和安装

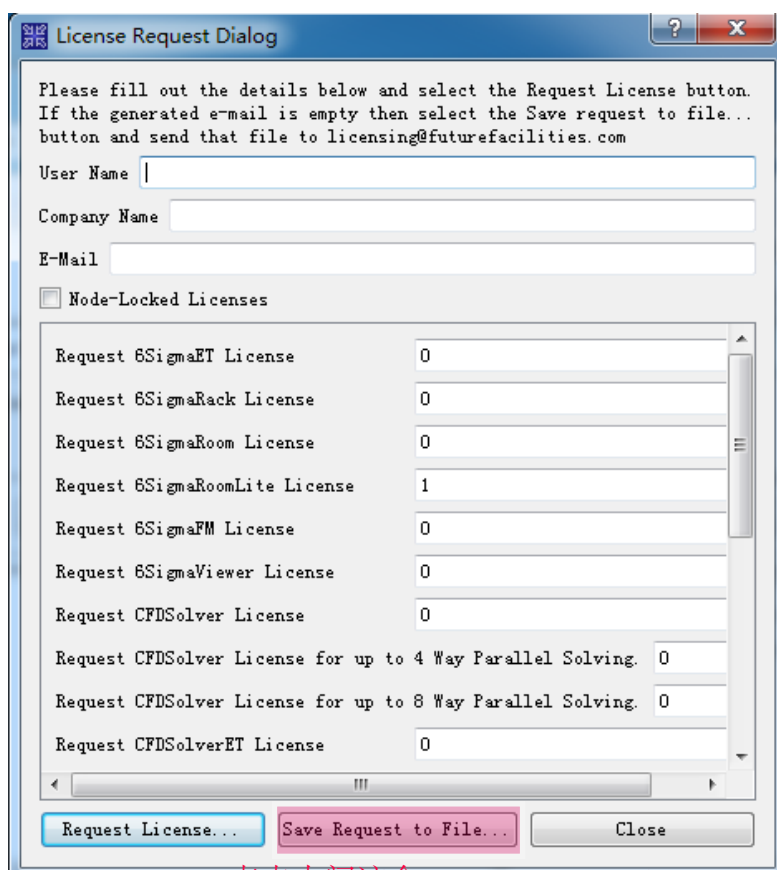
Step 1: 选择【开始】->【所有程序】->【6SigmaDC Release 6.1】->【6SigmaET】（Rack、Room 等均可）。



Step 2: 将出现 License Error 对话框，点选 Request License...

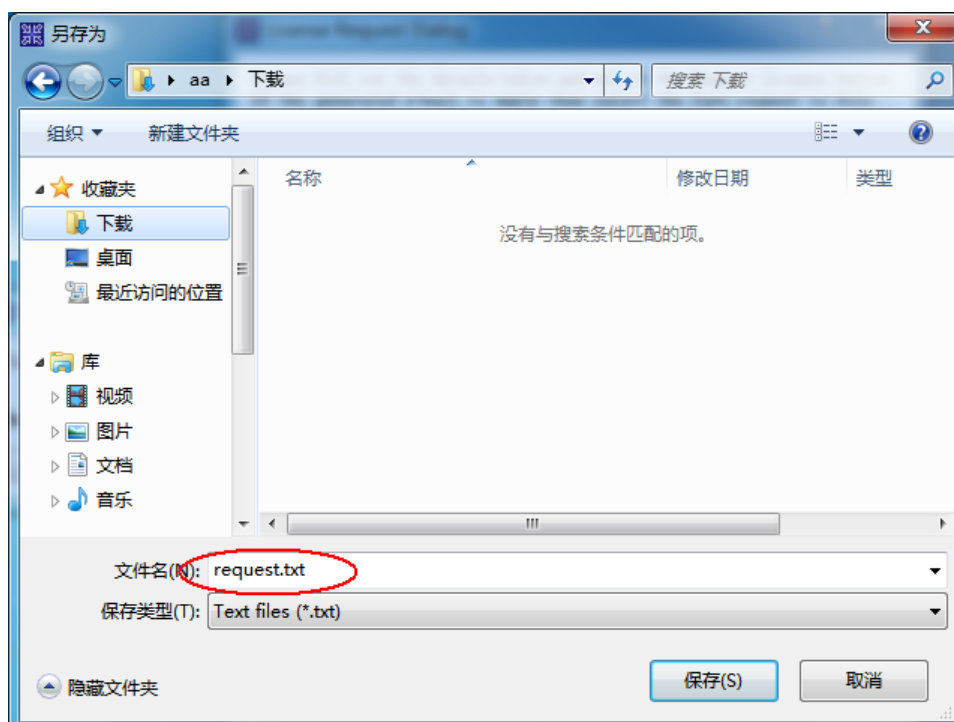


Step 3: 输入 User Name【计算机名称】、Company Name【公司名称】及 E-mail 账号。并调整各模块 license 数量。完成后点选 Save Request to File...。



点击中间这个：save request to file...

Step 4: 将注册档 request.txt 存至硬盘。

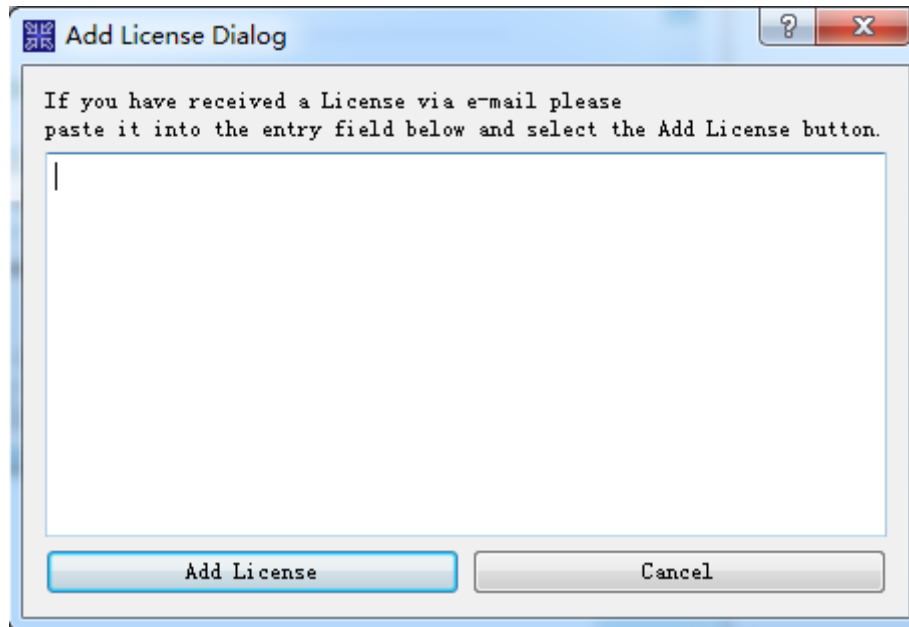


Step 5: 将注册文件 request.txt 以附件方式寄至天源博通的公司信箱：

info@tianyuantech.com

Step 6: 天源博通将以附件方式寄送 License 档案至注册文档中的 E-mail 信箱。

Step 7: 执行程序，出现 License Error 对话框后，点选“Add License...”后将天源博通提供的 License 内容复制贴上即可完成。

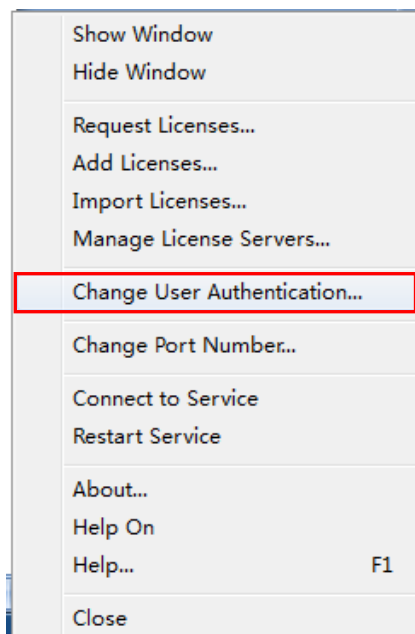


公司信箱: info@tianyuantech.com

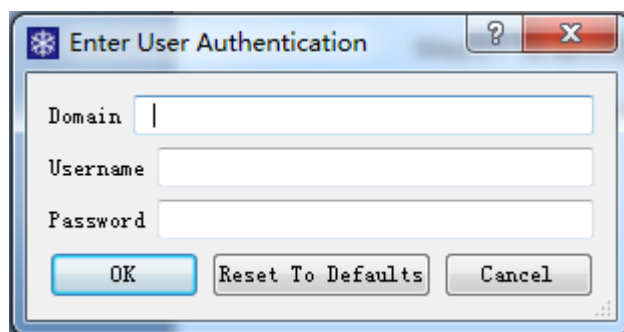
咨询电话: 010-68221702/12/21/29


第三部份：开启多核运算

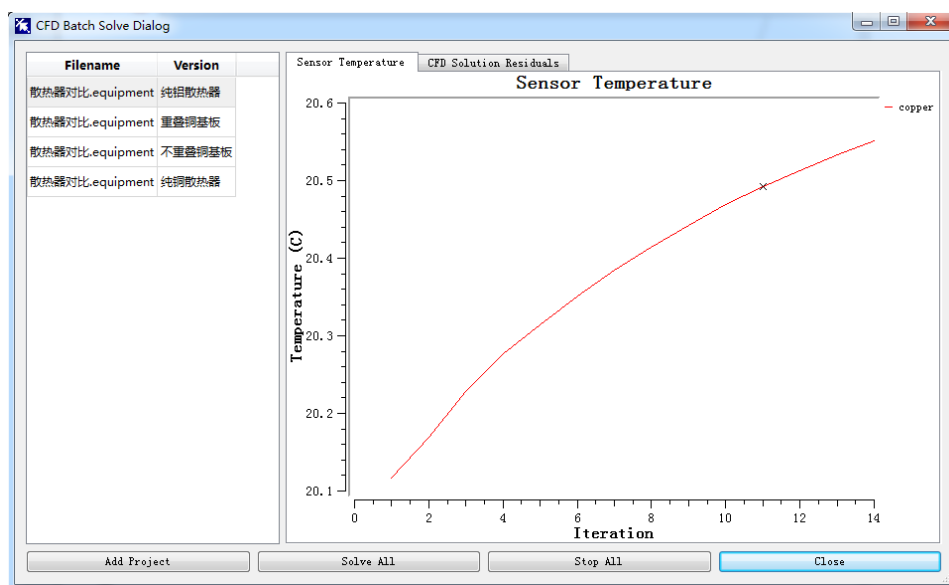
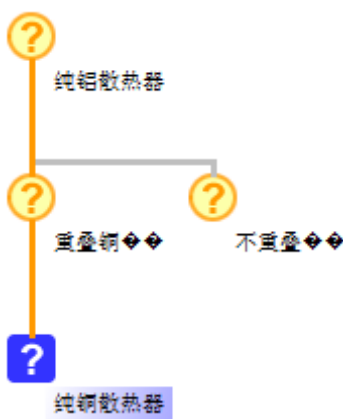
Step 1: 右键点击 Windows 托盘中的 6SigmaDC CFD Server Viewer 图标，在弹出菜单中选择“Change User Authentication”：



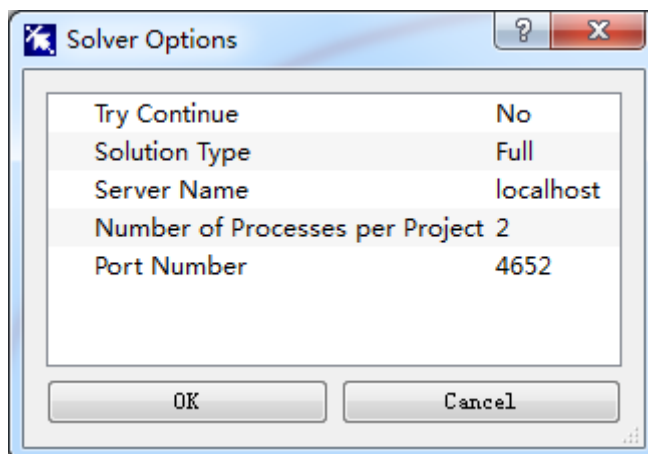
Step 2: 在弹出窗口中输入 Windows 的主机名、用户名和用户密码。然后点击 OK



Step 3: 此时，可以使用 Batch Solve 按钮，同时求解多个结果：



点击“Solve All”会弹出对话框：




此处可选择是否继续计算、求解类型、求解所用的服务器名、每个项目用几个处理器同时进行运算。

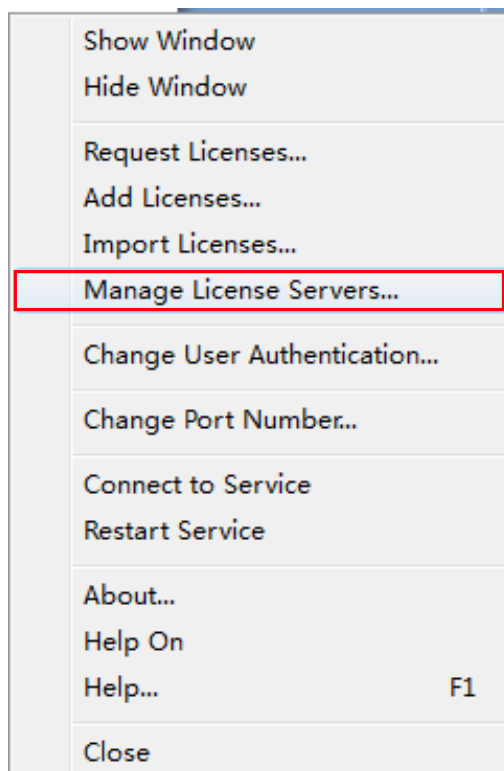
如果处理器为 4 个，项目也有 4，每个项目分配 1 个处理器，则同时计算四个项目。

如果处理器为 4 个，项目也有 4，每个项目分配 2 个处理器，则同时计算两个项目，后两个项目排队等候，依次计算。

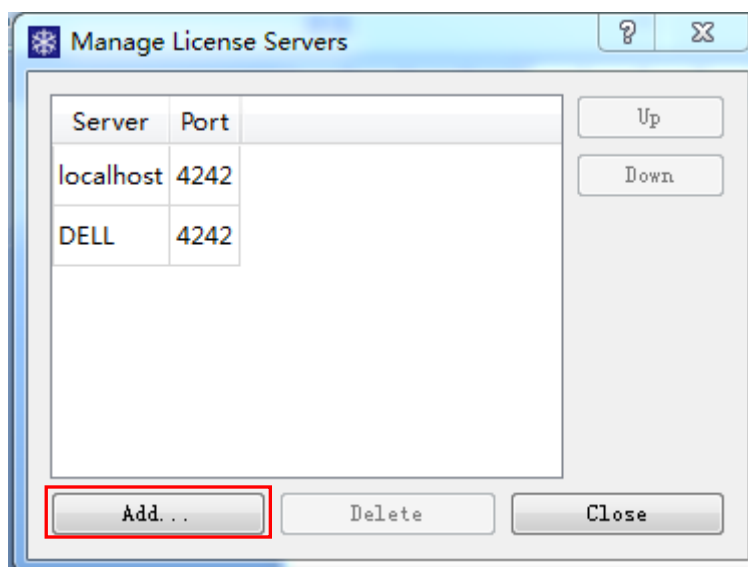
第四部份：添加 Lisence（远程使用 Lisence）

本设置适用于本机无 Lisence，或本机需要添加多个 Lisence 时

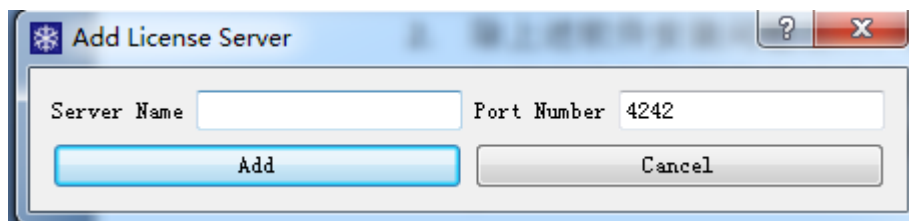
Step 1: 右键点击 Windows 托盘中的 6SigmaDC CFD Server Viewer 图标，在弹出菜单中选择“Manage License Servers”



Step 2: 在弹出窗口中显示服务器名称和端口号，点击“Add”




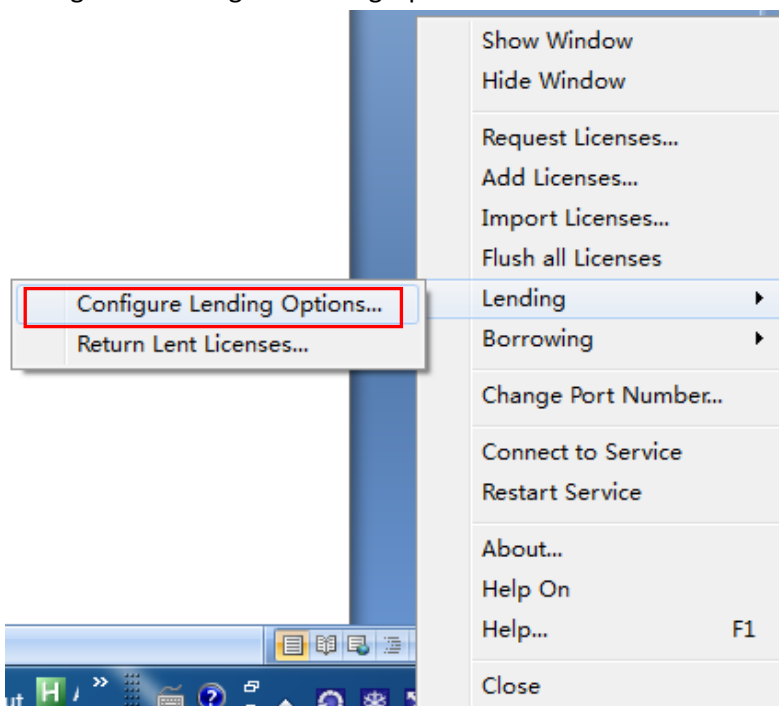
Step 3: 在弹出窗口中填写要添加的服务器名（或 IP 地址）和端口号（一般为默认无需改动），然后点击 Add 即可添加成功



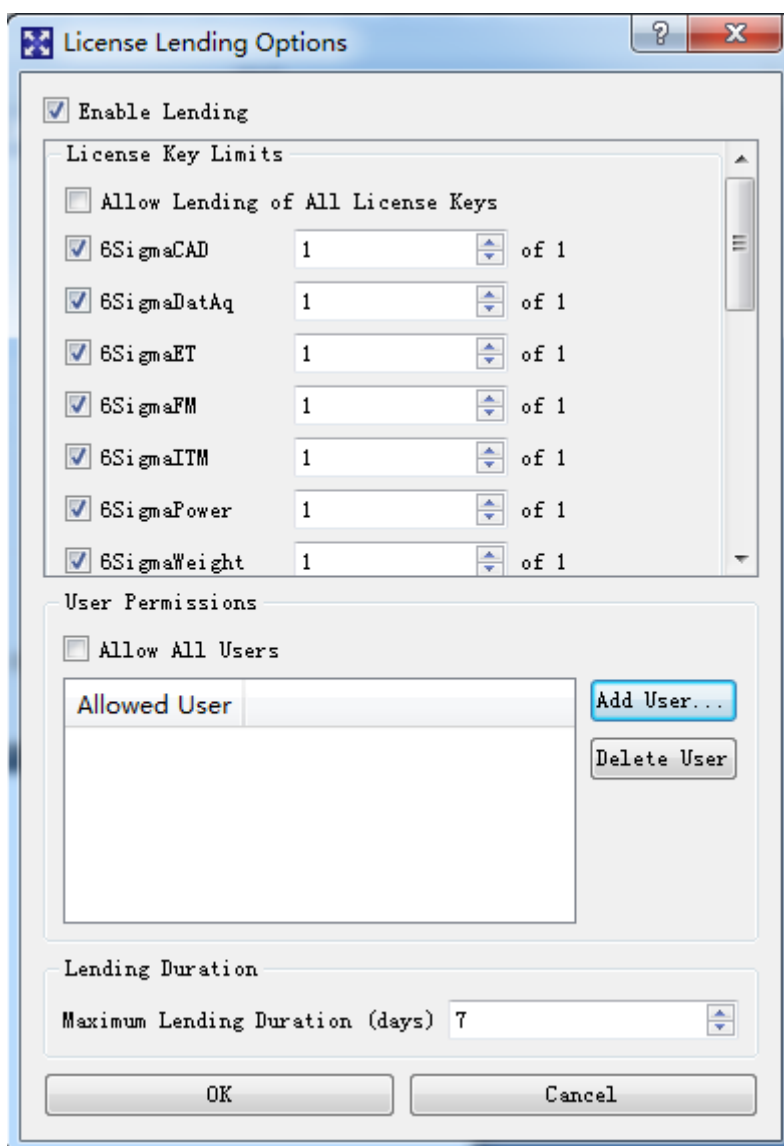
第五部份：借出/借入 Licence

借出 Licence:

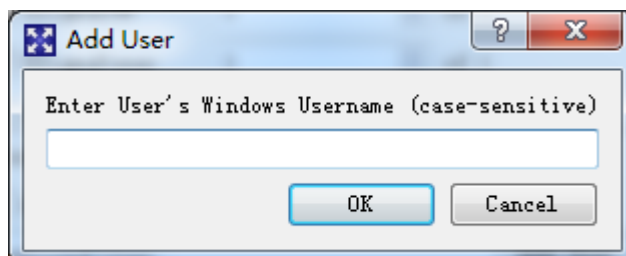
Step 1: 右键点击 Windows 托盘中的 6SigmaDC License Server Viewer 图标，在弹出菜单中选择【Lending】->【Configure Lending Options】




Step 2: 在弹出的对话框中选择要借出的 License 种类、要借予的用户和借出时限：

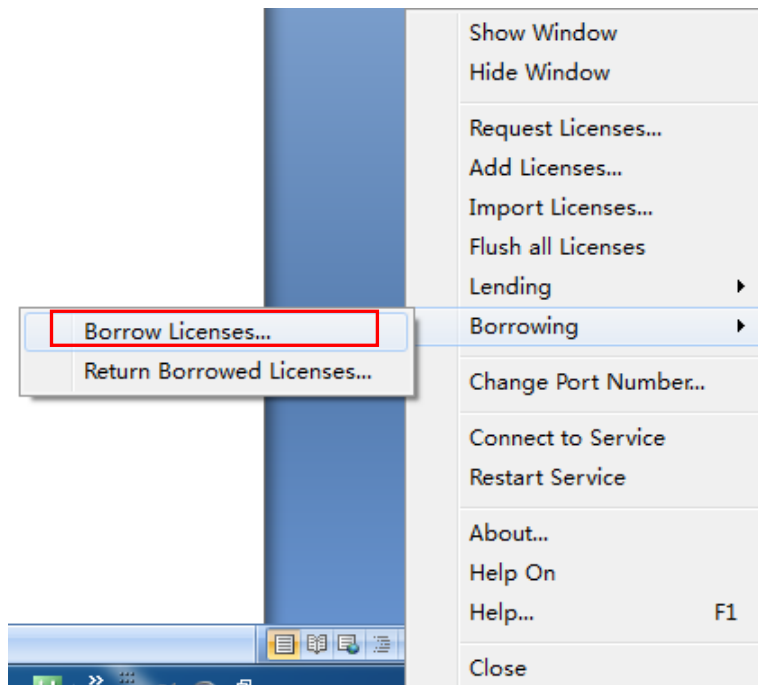


Step 3: 点击“Add User...”，在弹出的对话框中填写要借予的用户主机名。点击 OK 即可。



借入 Licence:

Step 1: 右键点击 Windows 托盘中的 6SigmaDC License Server Viewer 图标，在弹出菜单中选择【Borrowing】->【Borrow Licenses...】



Step 2: 选择要从哪个服务器借 Licence 和借用时限，之后点击 Borrow 即可。

